

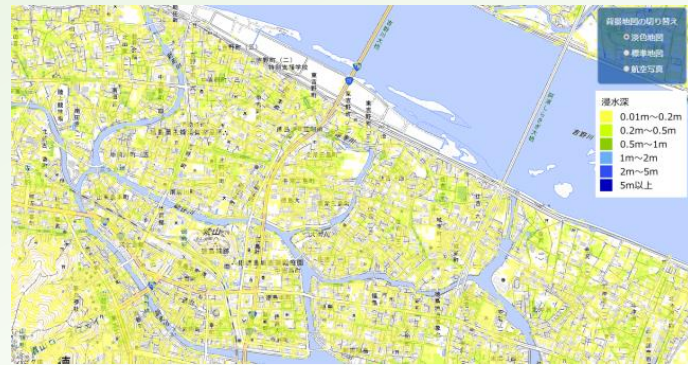
豪雨等による浸水範囲の被害額算定サービス

浸水深分布から被害額を算定します

- 総務省統計局で公開中の統計データを初めとした最新統計データを基に浸水範囲の被害額を算定



- 用意いただくもの
被害額を算定したい地域の浸水深データ
下記の2形式に対応
 - ・ シェープファイル
(浸水深テーブルが必要 単位:m)
 - ・ 弊社氾濫解析ソフトAFRELシリーズの出力データ

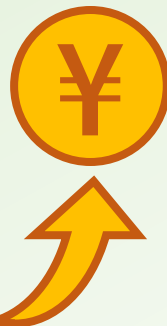
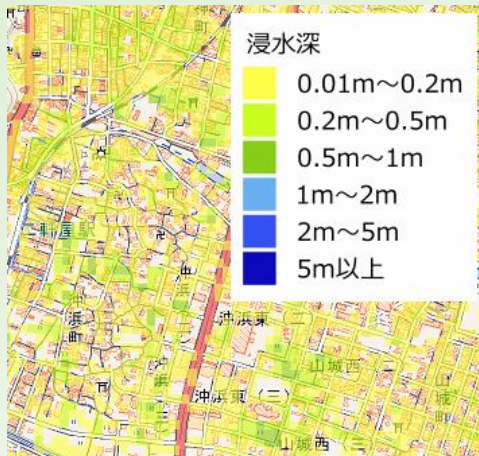


地域ごとの資産額・被害額合計を一覧できます

- 浸水深分布から解析メッシュ内の被害額を算定し、csvデータで出力

- 出力可能データ
都道府県、市町村、大字※、メッシュごとの合計値
※統計データの字情報に基づいており、実際の字とは多少異なります

出力データイメージ



県名	市町村名	字名	家屋 (千円)	家産用品 (千円)	償却 (千円)	事 業	庭における応急対策費用		事務所 における 応急対策 費用(千円)	
							代 替 活 動 等 (千円)	小 計 (千円)		
徳島県			1136650970.09	4351517466.6	104096950		13.12	19151298.79	30781511.85	2222859.93
徳島県	徳島市		321154761.69	1708625486.24	4073981.46		37.42	7169323.43	11408380.91	734412.2
徳島県	鳴門市		919594728.13	325789834.22	7279046.1		4.39	1340923.44	2137787.83	152453.76
徳島県	小松島市		54392416.07	21492179.82	41120250.		5.66	910501.73	1432527.38	97461.4
徳島県	阿南市		1243108756.96	378443558.88	1301894.		3.14	1631325.39	2618621.53	205150.96
徳島県	吉野川市		68243089.96	217844024.86	4674623.		3.18	100816.96	1648416.14	127918.04
徳島県	阿波市		70723308.69	175003946.3	31836376.		3.94	928733.5	1405130.43	102504.34
徳島県	美馬市		564628131.62	158681497.77	3405765.		3.76	813784.44	1321853.2	107741.11
徳島県	三好市		50730091.44	180130515.12	49183727.		4.92	854734.32	1435483.24	140216.95
徳島県	勝浦町		101824831.82	238240004.19	6350876.		3.19	108488.52	179246.72	18441.31
徳島県	上勝町		39184859.25	9752159.04	1036148.		39.9	42423.14	72193.05	6719.79
徳島県	佐那河内村		40486006.87	10013832.6	1341154.		7.88	54042.21	91220.09	8012.84
徳島県	石井町		35746494.78	128882922.42	23879097.		5.24	525764.87	842340.11	65109.45
徳島県	祖小町		11516000	100000000	5000000		4.00	100000.00	100000.00	37500.00

※数値はイメージです。

治水経済調査マニュアル(国交省)に準拠

出力可能データ

直接被害

- ①家屋被害額
- ②家庭用品被害額
- ③事業所資産被害額
- ④農漁家資産被害額
- ⑤農作物被害額
- ⑥公益事業等被害
- ⑦公共土木施設等被害

治水事業の経済効果の算定に必要な各被害額を出力可能

間接被害

- ⑧家庭における応急対策費用
- ⑨事務所営業停止損失額
- ⑩事務所応急対策費

算出基となる統計データ (随時最新版に更新)

- ・ 2015(H27)国政調査データ…世帯総数、人口、延床面積
- ・ 2014(H26)経済センサス-基礎調査データ…産業別従業者数
- ・ 国土数値情報ダウンロードサービス…標高・傾斜度5次メッシュ等

要相談

費用

被害額の算定を行うデータ数、浸水面積、メッシュサイズによって変化します。
100mメッシュ延床面積データ(有償 販売:JACIC)を用いる場合は別途費用・輸送期間が発生します。

受託解析

浸水による被害額の算定を始め、弊社氾濫解析ソフトSIPONDやAFREL-SRによる受託解析を承っております。
必要に応じてご相談ください。

Contact

お問い合わせ・ご相談

ニタコンサルタント (株) 企画開発室

☎ 088-635-7643 ✉ afrel@nita.co.jp

受付時間 月曜日～金曜日 9:00～17:00 (祝日、年末年始は除く)